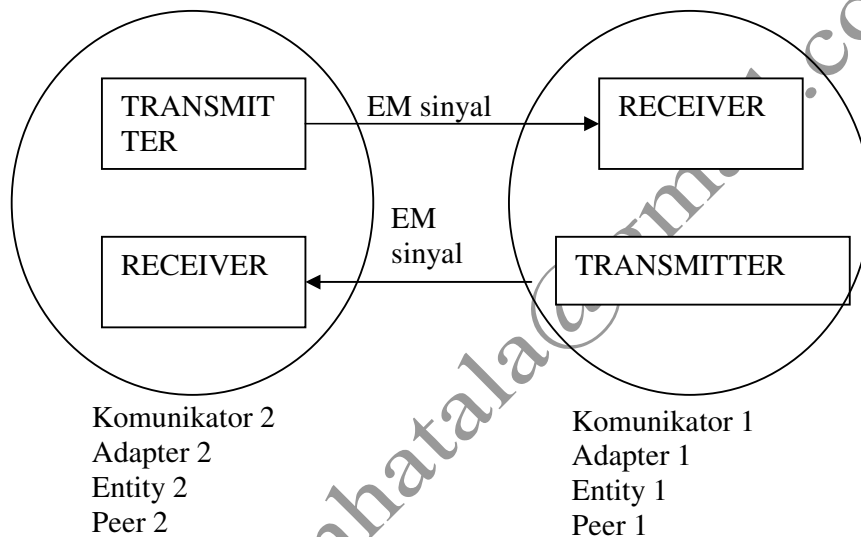


JARINGAN KOMPUTER (*COMPUTER NETWORK*) TEORI-1 HARDWARE

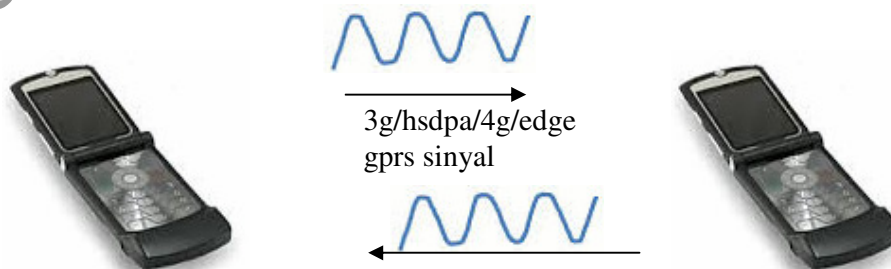
Tujuan : Memahami dasar-dasar teori networking
Memahami hardware/network/interface
Memahami instalasi network hardware pada sistem operasi
Memahami dua tipe medium jaringan wire dan wireless

Model dan Prinsip DASAR komunikasi:

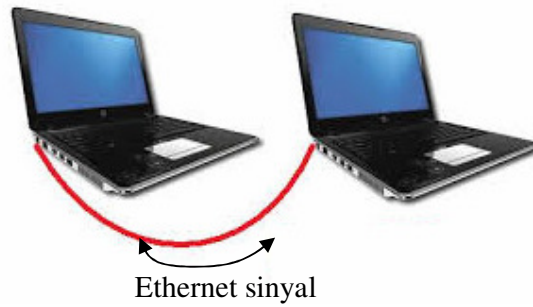


Gambar 1 : Model dan Prinsip dasar komunikasi

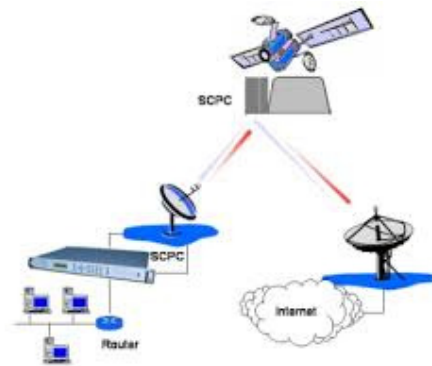
Komunikasi elektronik adalah transfer sinyal elektromagnetik antar komunikator/entity/adapter.



Gambar 2 : Contoh komunikasi WIRELESS, handset to handset



Gambar 3 : Contoh komunikasi WIRED, ethernet

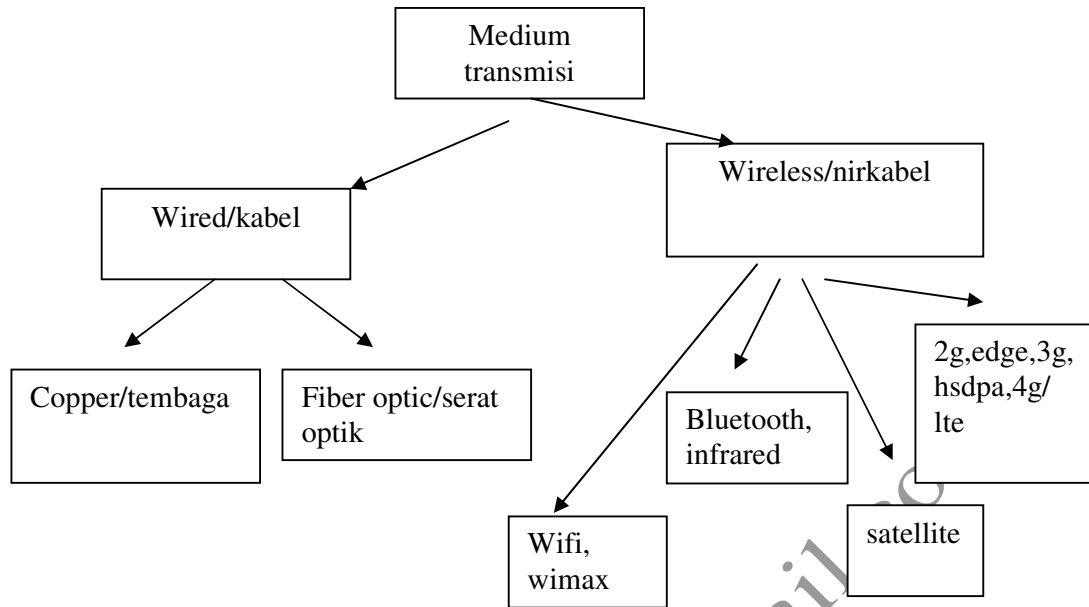


Gambar 4 : Contoh komunikasi multi devices.

Dan masih banyak contoh lain-lainnya.

Medium Transmisi.

Pada dasarnya medium transmisi terbagi atas 2 bahagian besar yaitu wired dan wireless.



Gambar 5: Kategori network berdasarkan medium transmisi

Adapun kekurangan dan kelebihan masing-masing medium adalah sebagai berikut:

Medium	Kekurangan	Kelebihan
Wired	Tidak fleksibel, tidak mobile	Lebih cepat untuk harga tertentu
Wireless	Agak lambat untuk harga/cost tertentu	Fleksibel, mobile

Gambar: kekurangan dan kelebihan medium jaringan, wired terhadap wireless

Kartu Jaringan – Network Interface / Network Adapter

Semua perangkat elektronik (handphone, computer, tv, router dan switch) yang ingin **terhubung** ke jaringan harus memiliki minimal sebuah sub perangkat/modul yang disebut **network interface** atau **kartu jaringan** atau **network adapter**.



Gambar : laptop dengan colokan Ethernet. Adapternya tidak terlihat.



Gambar : usb network adapter untuk Ethernet/UTP



Gambar : pci network adapter untuk wireless wifi

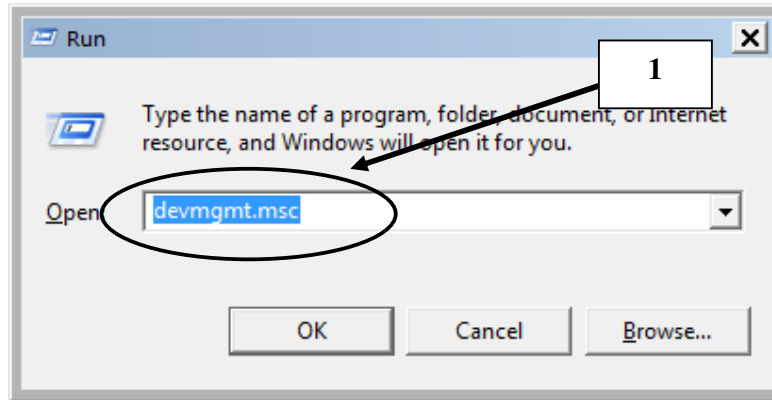


Gambar : adapter untuk jaringan 4g/hsdpa tidak terlihat di dalam casing smartphone

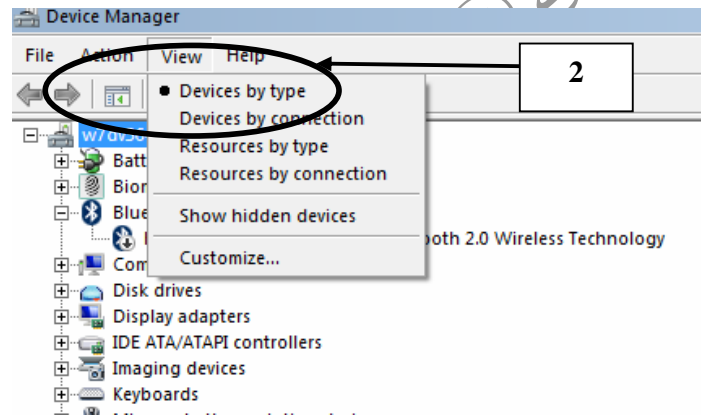
JOB-1 - HARDWARE

1. JALANKAN Device Manager 'devmgmt.msc' caranya:

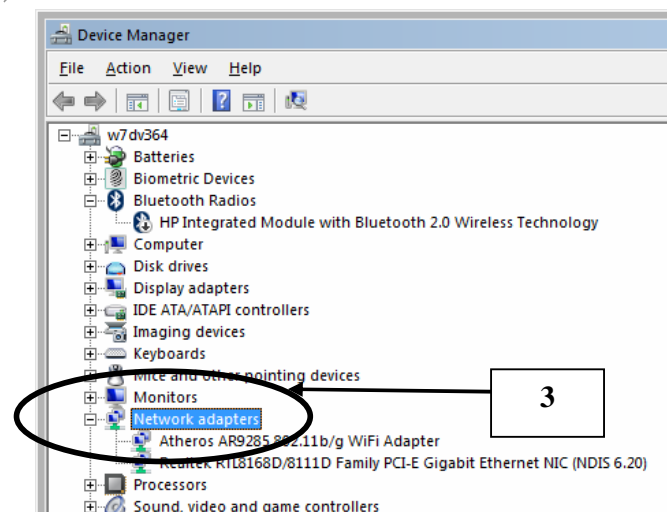
TEKAN  WIN + R, ketikkan **devmgmt.msc** pada Form 'run':



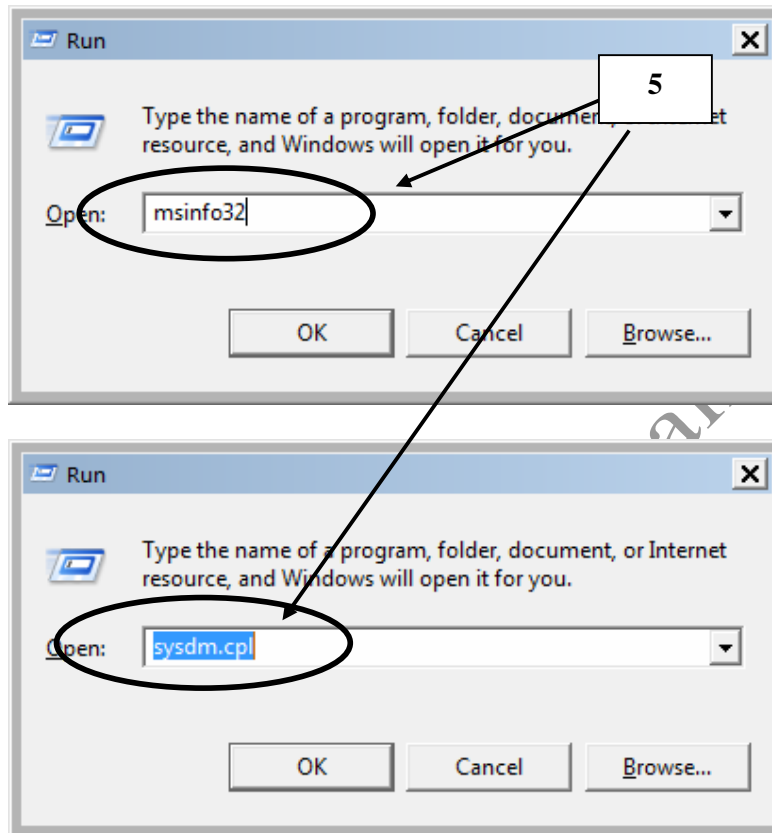
2. Klik 'device by type' pada menu view:



3. Expand/Buka 'network adapter' untuk melihat semua adaptornya!



4. Berdasarkan Langkah-3, kerjakan laporan job-1, no.1 dan no.2 !
5. JALANKAN aplikasi 'msinfo32' dan 'sysdm.cpl' dari form 'run'. Kerjakan Laporan job-1 no.4 !



6. Selesaikan semua soal yang ada dalam laporan job-1.

REFERENSI:

Google (<http://www.google.co.id>)

Wikipedi (<https://en.wikipedia.org>)

<https://turbofuture.com/computers/Wireless-Network-vs-Wired-Network-Advantages-and-Disadvantages>